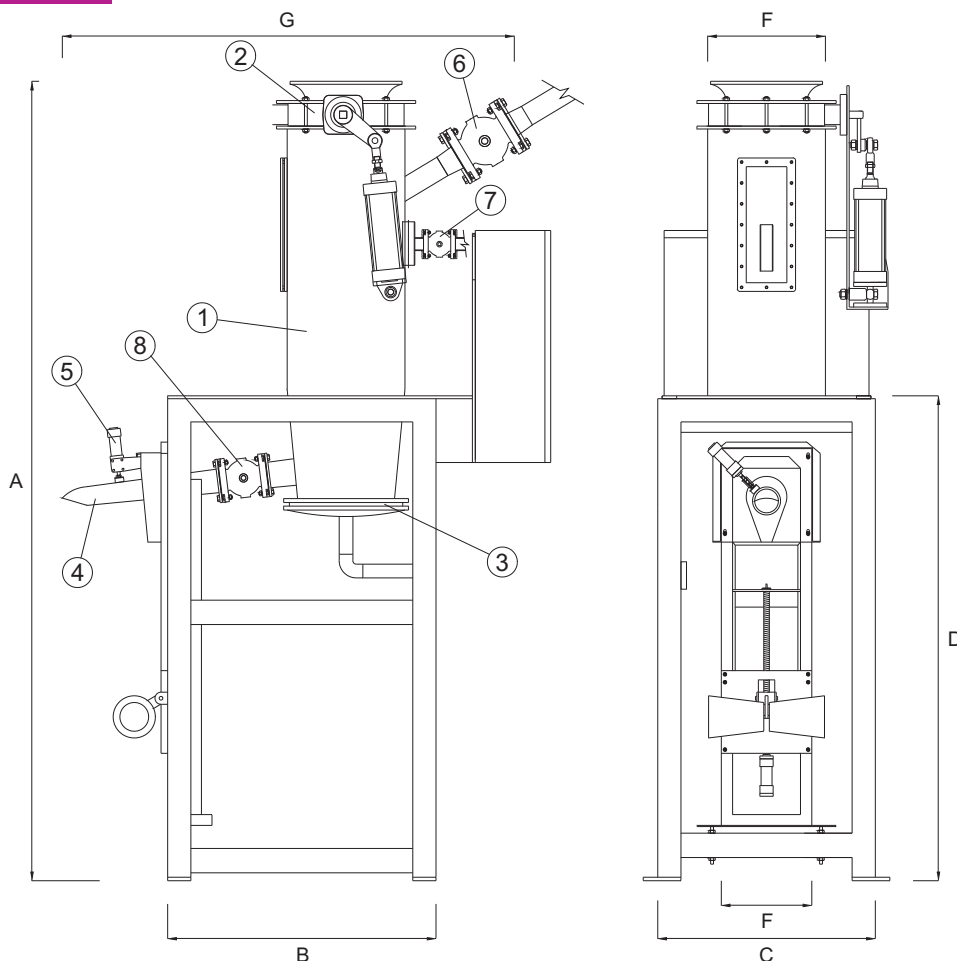




Embolsadora PFG-10

504



Modelo	A mm	B mm	C mm	D mm	E mm	F mm	G mm	Producción
PFG-10	2750	930	680	1670	400	310	1560	de 250 a 450 bolsas/hora

Dimensiones en mm. sujetas a variación sin previo aviso. - Capacidad variable según características y densidades de los productos.

USO GENERAL: Para embolsar productos pulverulentos ó de pequeña granulación en bolsas valvuladas.

PRINCIPIO DE FUNCIONAMIENTO: La cámara (1) se llena de producto a través de la válvula de mariposa (2) en posición abierta. El producto contenido en la cámara es fluidificado por medio de aire a baja presión, el cual penetra por el fondo de la misma a través de un diseminador (3) construido a partir de un material poroso. Al introducir una bolsa en la boquilla (4) se activa el inicio del ciclo. La secuencia de un ciclo completo de embolsado es la siguiente: La bolsa queda firmemente sujeta por el mecanismo (5), cierre simultáneo de la válvula de mariposa (2) y la válvula de manguito (6) de descompresión de la cámara. Al mismo tiempo, se abren la válvula de presurización (7) y el sistema de corte de alimentación (8). El material fluye uniforme hacia el interior de la bolsa. Poco antes de alcanzar el peso prefijado, el sistema de corte de alimentación (8) reduce el paso del producto para completar en alimentación fina el ciclo de pesada. Una vez alcanzado el peso requerido, el mecanismo (8) corta la alimentación finalizando la fase de pesada. Por último la bolsa es liberada dejando la máquina lista para un nuevo ciclo.

APLICACIONES: PVC en polvo - Acidos grasos - Diatomeas - Dolomitas - Bentonitas - Bicarbonatos - Sulfato de sodio - Sepiolitas - Carbonato cálcico - Masa refractaria - Cemento Cola - Cemento - Talco - Harina panificable - Almidones - etc.

CARACTERISTICAS CONSTRUCTIVAS: Controlador de peso de alta velocidad de conversión analógico-digital (100 lecturas/segundo) con funciones automáticas: Control de estabilidad, autocero, correcciones de pequeñas variaciones de peso por "autoaprendizaje", y mas de 40 funciones programables permiten ajustarse a las características particulares de cada producto. Salida a PC.



ALIANZA 345 - (1702) - CIUDADELA
BUENOS AIRES - ARGENTINA
Telefax.: (54-11) 4653 - 3255 / 5326 / 5373
e-mail: tomadoni@tomadoni.com
www.tomadoni.com