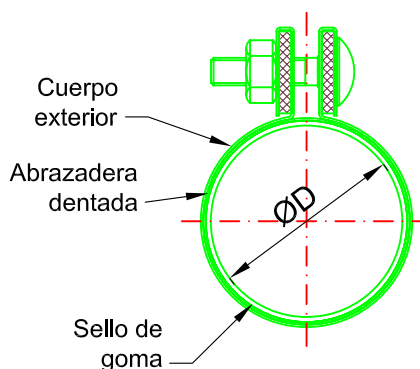
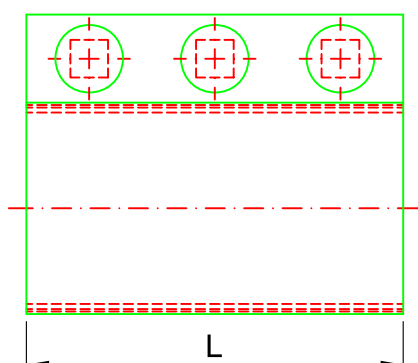
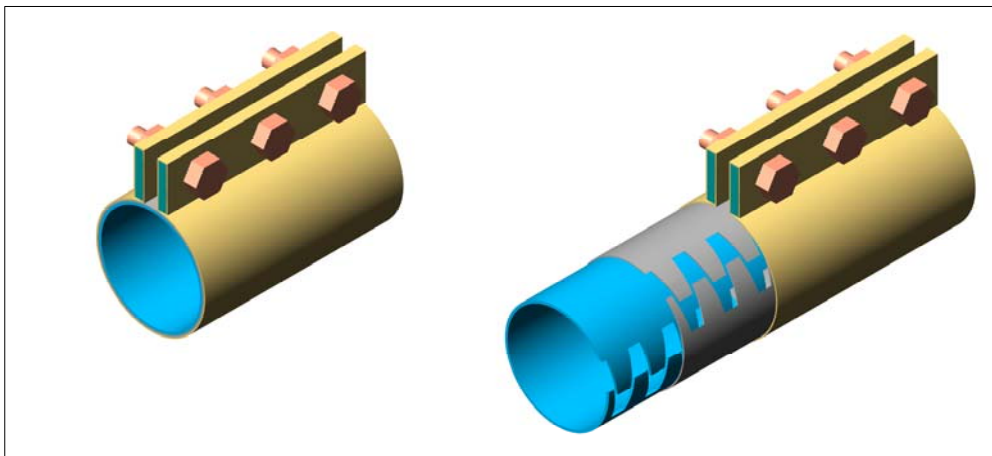


# Cupla de unión 750



Díámetro nominal (Ø)	Ø D (mm)	Longitud L (mm)
2"	50,8	100
2½"	63,5	100
3"	76,2	100 - 150
4"	101,6	100 - 150
5"	127	100 - 150 - 200
6"	152,4	150
8"	202,3	150
10"	254	150

Las cuplas de unión permiten un cierre totalmente hermético contando con una doble abrazadera y un sello de goma, se utilizan para reducir considerablemente el tiempo de montaje de cañerías de soplado, aspiración y Transporte Neumático, ya que las mismas suplantando a las tradicionales bridas soldadas ó accesorios para roscar, evitando tareas de ajuste innecesarios, solamente se requiere enfrentar los caños o tubos a unir y ajustar la cupla por medio de los tornillos y tuercas ubicados en las solapas de la misma.

Estas cuplas permiten el desarme y rearmado fácilmente para limpieza de la cañería, medición, inspección, etc.

**Material de fabricación:** Standard en chapa galvanizada con sello de goma negro y fabricación especial por pedido en Acero Inoxidable y sello sanitario.



ALIANZA 345 - (B1702DRG) - CIUDADELA  
 BUENOS AIRES - ARGENTINA  
 Telefax.: (54-11) 4653-3255 / 5326 / 5373 - 4488-3096  
 e-mail: tomadoni@tomadoni.com  
 www.tomadoni.com